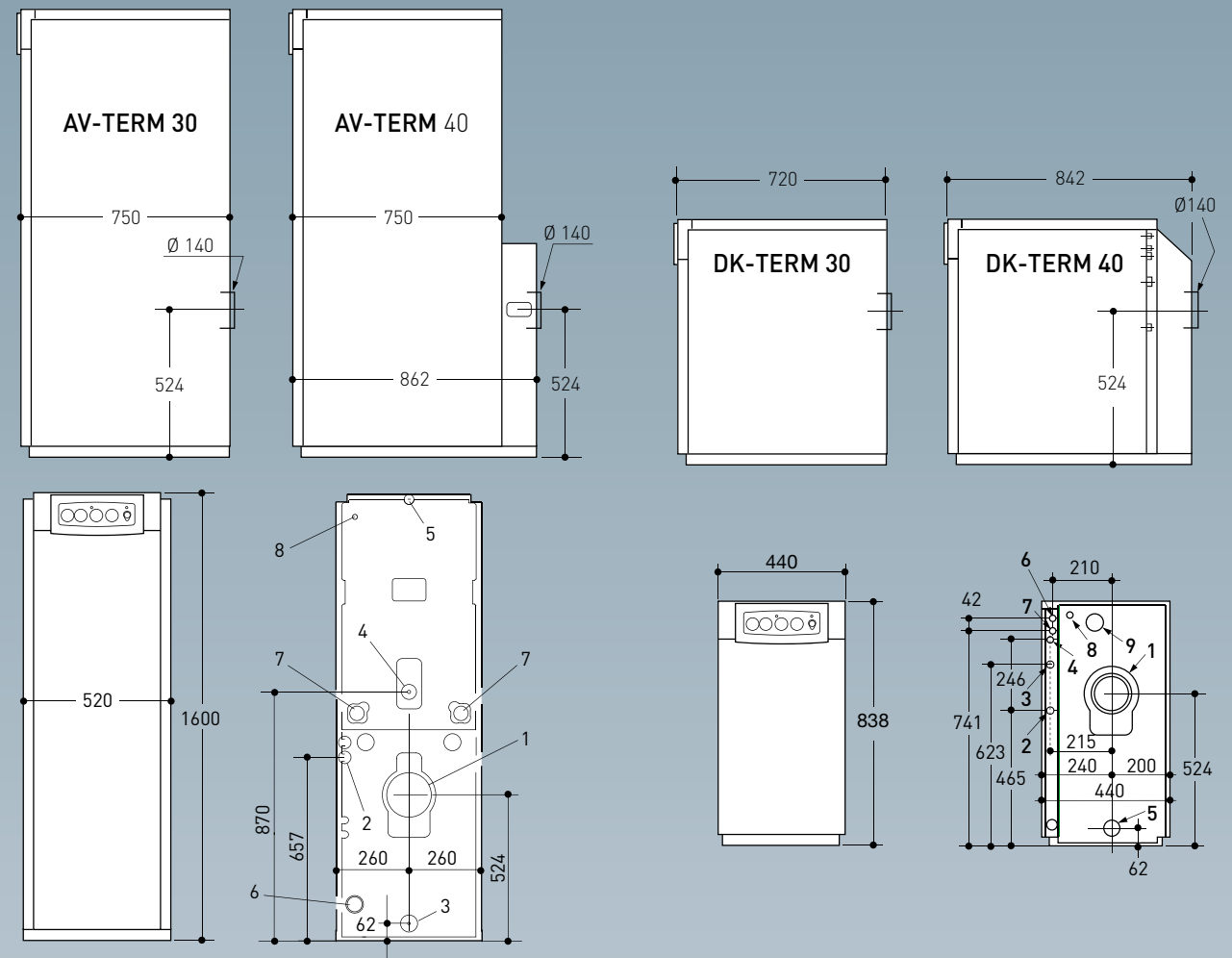


# DK-TERM AV-TERM



## DIMENSIONES GENERALES



AV-TERM 30 40	
Nº	CONEXIÓN PARA
1	Chimenea diámetro Ø 140
2	Ida calefacción 1" H
3	Retorno calefacción 1" M
4	Entrada agua fría 3/4" H
5	Salida agua caliente 3/4" H
6	Paso latiguillos
7	Aspiración aire quemador
8	Red eléctrica 220v-II

DK-TERM 30 40				
Nº	CONEXIÓN PARA	A	C	AC
1	Chimenea diámetro Ø140	X	X	X
2	Ida calefacción 1" H	X		X
3	Ida calefacción 1" H		X	
4	Ida acumulador 3/4" H			X
5	Retorno calefacción 1" M	X	X	X
6	Entrada agua fría 1/2" H	X		
7	Salida agua caliente 1/2" H	X		
8	Red eléctrica 220v-II	X	X	X
9	Aspiración aire quemador	X	X	X

EL FABRICANTE SE RESERVA EL DERECHO DE MODIFICACIONES EN EL PRODUCTO SIN NECESIDAD DE AVISO PREVIO, RESPETANDO LAS CARACTERISTICAS ESENCIALES



**LASIAN Tecnología del Calor, S.L.**

Políg. Ind. Las Norias, parcela n.º 7  
50450 Muel (Zaragoza)  
Teléfono: 976 140 600  
Fax: 976 140 522  
e-mail: info@lasian.es  
www.lasian.es

DISTRIBUIDOR



# DK

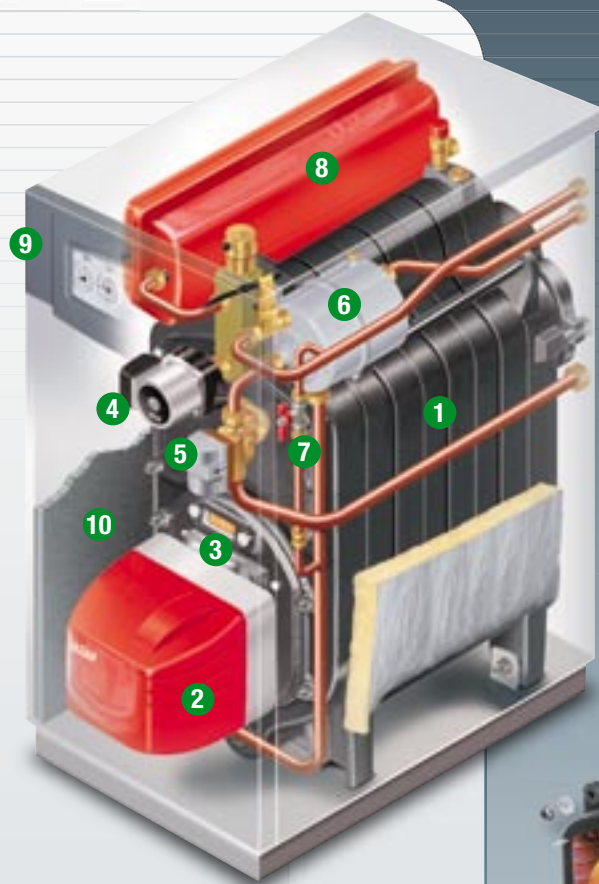
# AV

## DK-TERM

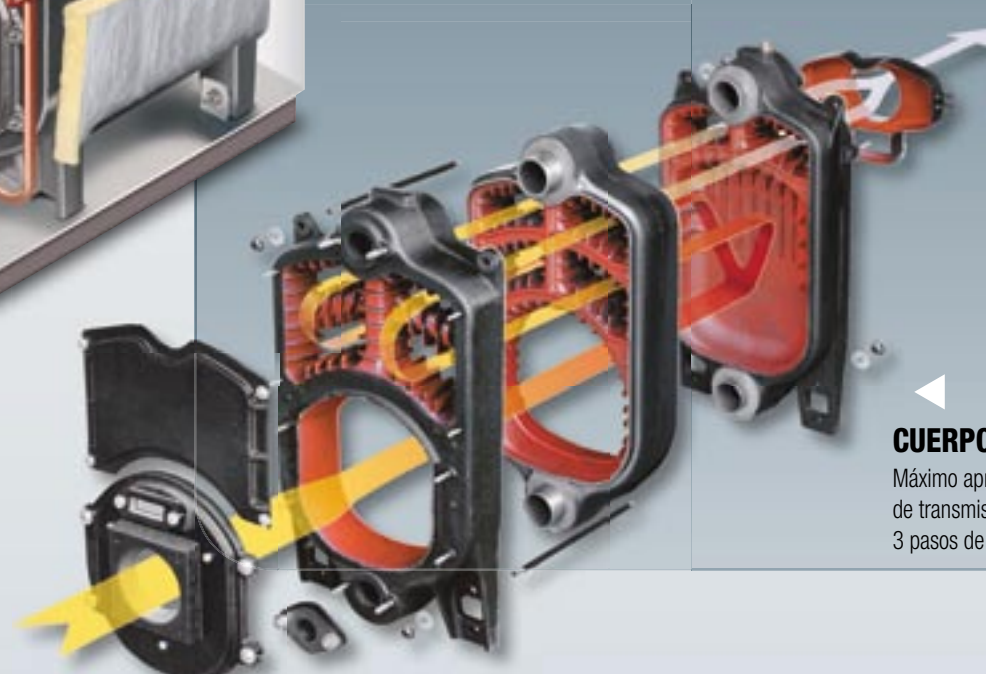
Grupos Térmicos de hierro fundido a gasóleo equipados con todas las funciones y elementos para proporcionar confort en su vivienda, en un mínimo espacio.



1. Cuerpo de fundición
2. Quemador de gasoil
3. Mirilla hogar
4. Bomba circuladora
5. Válvula motorizada
6. Intercambiador de ACS
7. Válvula llenado
8. Vaso expansión calefacción
9. Cuadro de mandos
10. Aislamiento acústico



- CUADRO DE MANDOS**  
 MANÓMETRO  
 TERMÓMETRO  
 TERMOSTATO CALEFACCIÓN  
 TERMOSTATO A.C.S.  
 TERMOSTATO SEGURIDAD  
 PILOTO BLOQUEO QUEMADOR  
 SELECTOR DE: OFF / ACS / ACS + CALEFACCIÓN



### CUERPO DK

Máximo aprovechamiento de transmisión de calor 3 pasos de humos.

## DATOS TÉCNICOS

DK-TERM	DK-30	DK-40
Cuerpo fundición tipo DK	3 elem.	4 elem.
Potencia calorífica útil	kW 35,5	46,5
	kcal/h. 30.500	40.000
Volúmen de agua cuerpo	Litros 21,6	26,9
Resistencia paso de humos	mbar 0,1	0,1
Resistencia circuito de agua	mbar 5,2	9,4
Fluido calefacción	Agua	Agua
Vaso de expansión calefacción	Litros 10	12
Presión de trabajo calefacción	bar 3	3
Presión de trabajo A.C.S. (*)	bar 6	6
Temperatura máx. calefacción	°C 90	90
Producción A.C.S. (*) Δt 30°C	l./min 14,6	18
Combustible	Gasóleo	Gasóleo
Consumo	kg/h. 2,8	3,8
Tensión eléctrica	V 220-II	220-II
Peso total c/embalaje (aprox.)	kg. 156	196

(\*) A.C.S. = Agua Caliente Sanitaria

### VERSIONES Y POTENCIAS

MODELO	POTENCIA UTIL kcal/h	A	C	AC
DK TERM 30	30.500	●	●	●
DK TERM 40	40.000	●	●	●

- Versión A Calefacción + ACS instantánea
- Versión C Sólo calefacción
- Versión AC Sólo calefacción (A.C.S. con acumulador exterior)

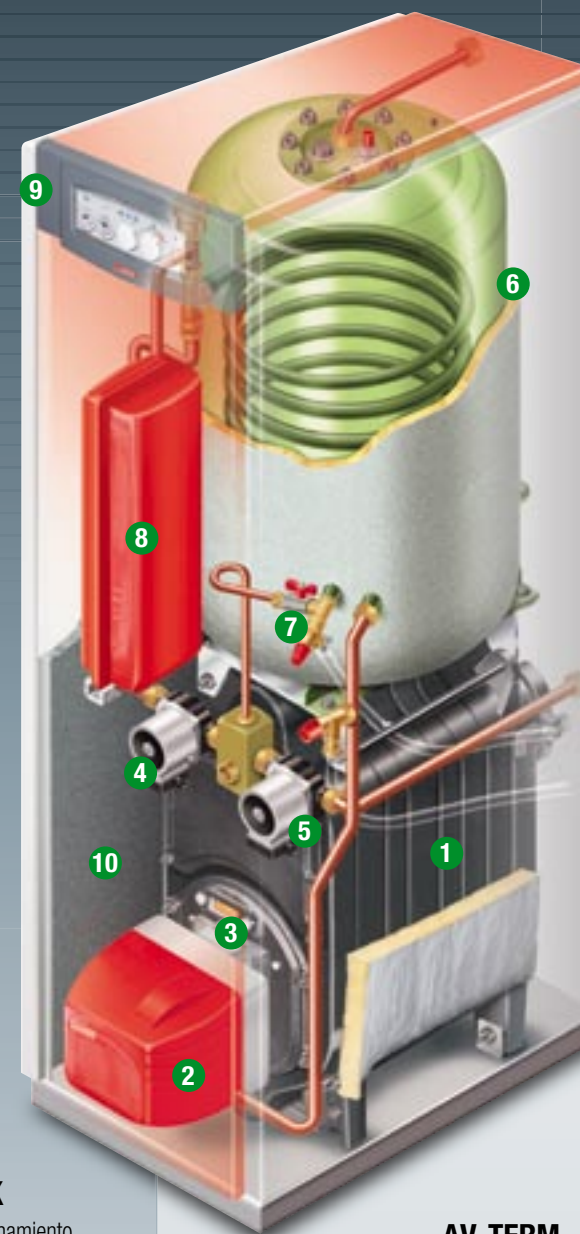
### EJEMPLO DE INSTALACION DK-TERM AC

La versión AC está diseñada para gestionar un interacumulador externo y el servicio de calefacción mediante válvula motorizada incluida.

ESTANCA BIFLUJO

TIRO FORZADO

Todos los modelos DK TERM y AV TERM admiten instalarse con los sistemas de tiro forzado o estanca biflujo.



## AV-TERM

Grupos Térmicos de acumulación a gasóleo, para cuando se precisa gran cantidad de agua caliente sanitaria, máximo confort para los más exigentes.



1. Cuerpo de fundición
2. Quemador de gasoil
3. Mirilla hogar
4. Bomba circuladora ACS
5. Bomba circuladora calefacc.
6. Depósito acumulador 110 l. (\*)
7. Válvula llenado
8. Vaso expansión calefacción
9. Cuadro de mandos
10. Aislamiento acústico

(\*) Inox. ó Teflonado.

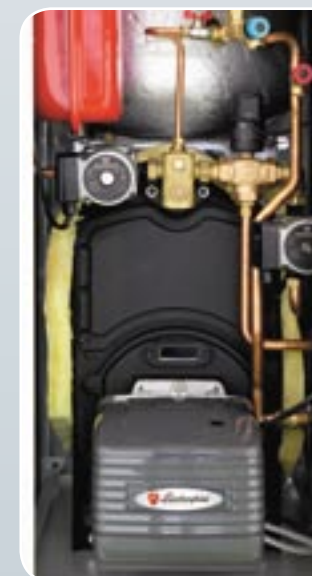
## DATOS TÉCNICOS

AV-TERM	AV-30	AV-40
Cuerpo fundición tipo DK	3 elem.	4 elem.
Potencia calorífica útil	kW 35,5	46,51
	kcal/h. 30.500	40.000
Volumen de agua cuerpo	Litros 21,6	26,9
Resistencia paso de humos	mbar 0,1	0,1
Resistencia circuito de agua	mbar 5,2	9,4
Fluido calefacción	Agua	Agua
Vaso de expansión calefacción	Litros 12	12
Volumen de agua depósito	Litros 110	110
Presión de trabajo calefacción	bar 3	3
Presión de trabajo A.C.S. (*)	bar 6	6
Temperatura máx. calefacción	°C 90	90
Producción A.C.S. (*) Δt 30°C	l./min 12	13,5
Producción A.C.S. (*) en 10' Δt 30°C	litros 165	176
Tiempo preparación inicial depósito	min. 15'	13,6'
Combustible	Gasóleo	Gasóleo
Consumo	kg/h. 2,8	3,8
Tensión eléctrica	V 220-II	220-II
Peso total c/embalaje (aprox.)	kg. 212	242

(\*) A.C.S. = Agua Caliente Sanitaria

### VERSIONES Y POTENCIAS

MODELO	POTENCIA UTIL kcal/h	DEPÓSITO 110 l.
AV TERM 30	30.500	INOX. ó TEFLÓN.
AV TERM 40	40.000	INOX. ó TEFLÓN.



### AV TERM SR

Para instalaciones de calefacción por suelo radiante