

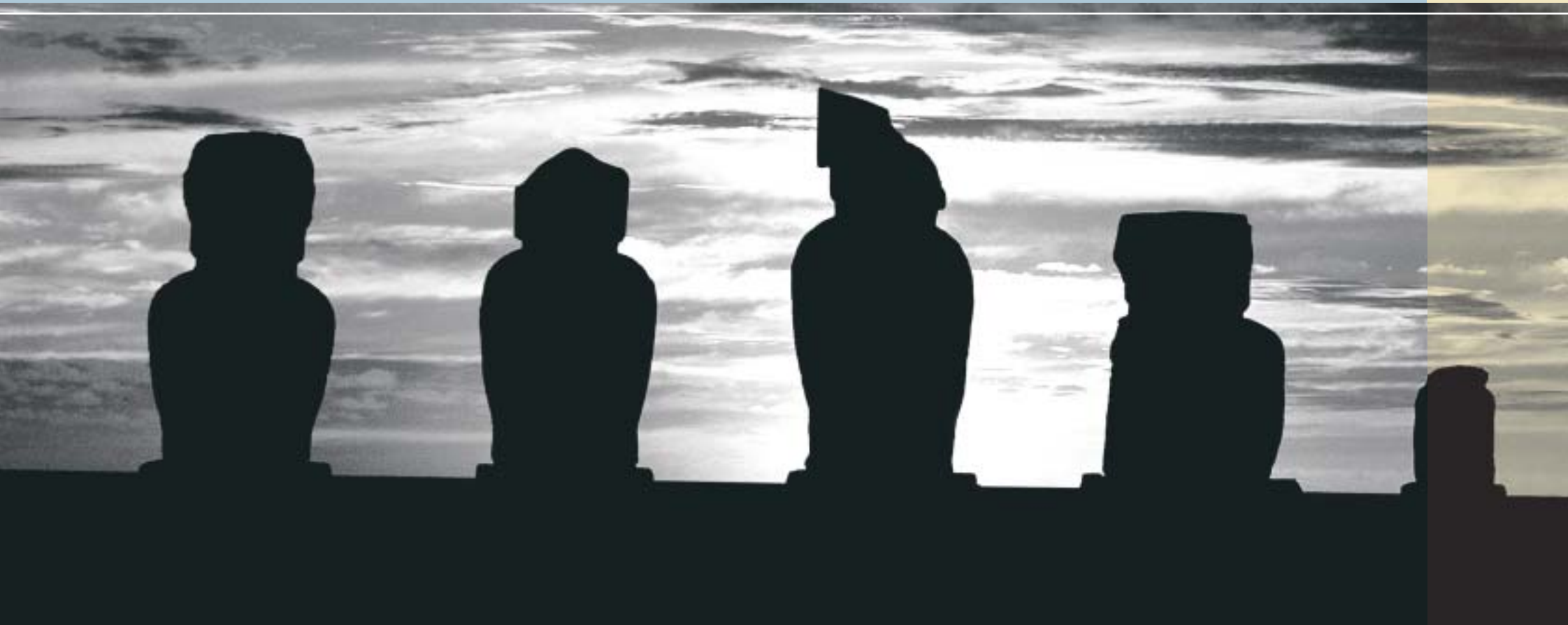
El mundo del **Calor**



Bosch Termotecnia



**BOSCH**



### **Cabezas de Moai en la Isla de Pascua**

El ingenio de la humanidad siempre logró crear cosas excepcionales

## Crecimiento mediante innovaciones

**E**l pequeño "Taller de Mecánica de Precisión y Electrotecnia", fundado en 1886 por Robert Bosch en Stuttgart, hace tiempo que es una importante empresa, internacionalmente activa. Hoy, Bosch es una de las mayores empresas industriales en Alemania y los productos de Bosch gozan de una excelente reputación en todo el mundo. Bosch es conocido por sus innovaciones y su elevado estándar de calidad.

El grupo Bosch se divide en tres áreas de negocio: Técnica de automoción, Técnica Industrial y Bienes de consumo y Domótica. La división Termotecnia forma parte del área de negocio de Bienes de consumo y Domótica.

La primera piedra de Bosch Termotecnia fue puesta por Hugo Junkers, que fundó en 1895 la empresa Junkers & Co en la ciudad de Dessau. En 1932, Junkers & Co fue absorbida por Robert Bosch GmbH. En 1995, la división Junkers cambió de nombre, para pasar a ser denominada Bosch Termotecnia. Bosch Termotecnia ha adoptado el modelo del Grupo Bosch y ha ampliado de forma continua su presencia internacional.

Bosch Termotecnia - ¿Qué hacemos, qué visiones determinan nuestras actuaciones y dónde estamos? Este documento le ofrece respuestas a todas estas preguntas y una primera impresión de nuestra División.



## Ánsares en otoño

El largo camino a países más cálidos

Lo que hacemos

## Bosch Termotecnia - con nosotros llega el calor

Nosotros, en Bosch Termotecnia llevamos el calor a nuestros clientes. Desarrollamos, fabricamos y distribuimos sistemas de calefacción, agua caliente y ventilación, de primera calidad. Nuestra amplia gama de productos establece estándares de calidad, rentabilidad, durabilidad y respeto por el medio ambiente.

Para nuestros clientes, esto significa el máximo confort, fácil manejo y reducidos costes de calefacción y agua caliente.

El cliente con sus deseos y necesidades, es el centro de nuestra actividad. Nuestro éxito se basa en un vínculo estrecho y de confianza con el cliente.

Para lograr la satisfacción de nuestros clientes no nos conformamos con el presente. Trabajamos intensamente en la mejora continua de los productos y sistemas existentes, y en el desarrollo de nuevos.

Las inversiones en investigación y desarrollo tienen su resultado: productos innovadores.

Además de soluciones innovadoras, como es la técnica de condensación, Bosch Termotecnia convence por su oferta de sistemas. De esta forma se puede combinar por ejemplo un sistema solar, con uno de ventilación de la vivienda y un aparato de calefacción, para obtener un "sistema de calor" optimizado. Esto significa para nuestros clientes, maximizar el confort, la rentabilidad y el respeto por el medio ambiente. Unos componentes estandarizados y nuestra política de plataformas facilitan y aceleran los trabajos de mantenimiento y de reparaciones eventualmente necesarias.



**BOSCH**

Bajo esta marca distribuimos nuestros productos en todo el mundo.

 **JUNKERS**

Marca de reputación en toda Europa. Introducida en 1895 en Alemania. Con ella se puso la primera piedra del éxito de Bosch Termotecnia.

 **e.l.m. leblanc**

Marca francesa, con tradición, que pertenece a Bosch Termotecnia desde 1996.

 **Vulcano**

Marca portuguesa de gran reputación, absorbida en 1998 por Robert Bosch GmbH.

 **WORCESTER**

Marca británica, de mucha tradición, que forma parte de Robert Bosch GmbH desde 1992.

 **GEMINOX**

Fuerte marca francesa, fundada en 1987. Absorbida en 1996 por Bosch Termotecnia.

 **RADSON**

Marca de carácter local/regional, introducida en 1980. Forma parte de Bosch Termotecnia desde 1992.

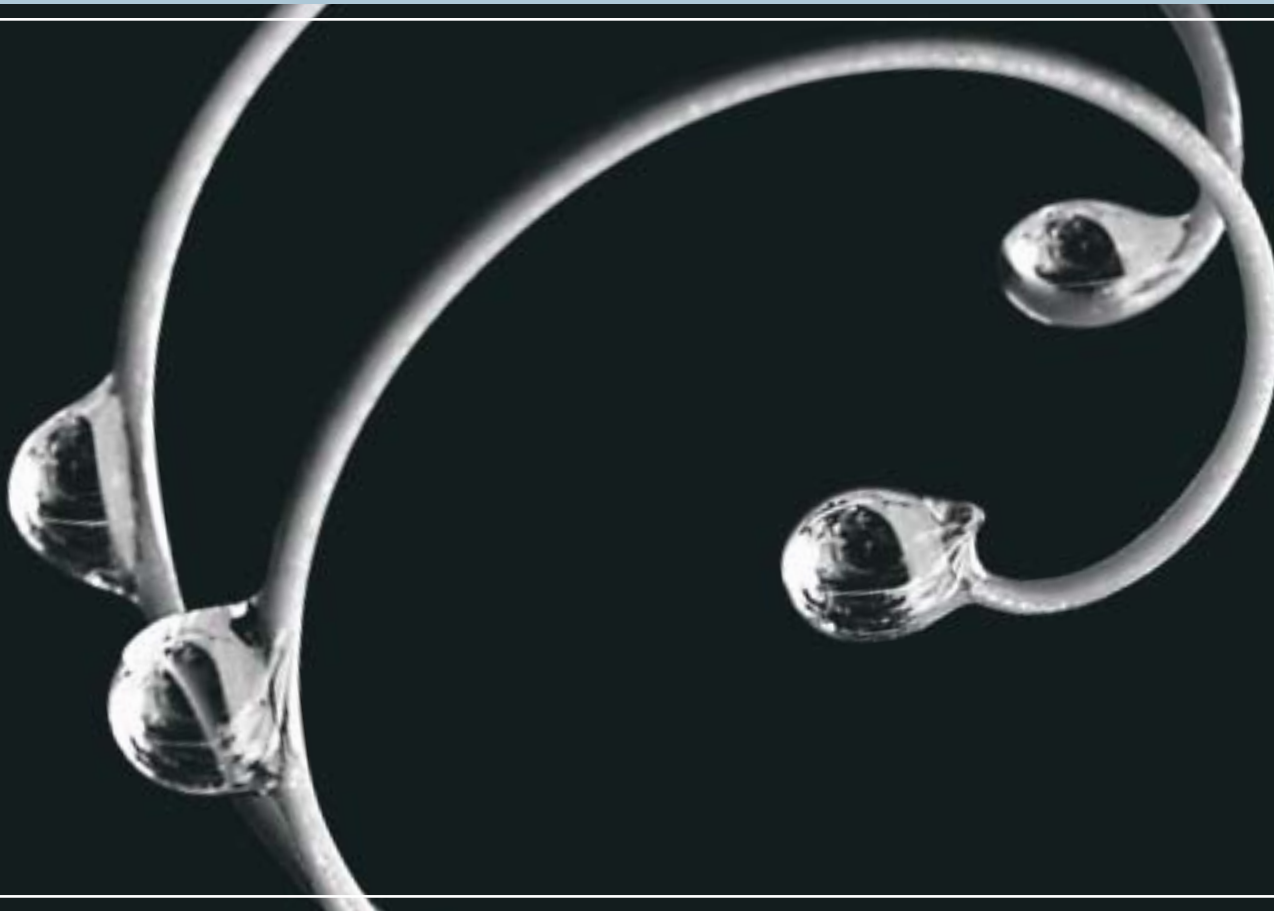
Marcas fuertes generan confianza y lealtad

## Bosch Termotecnia - conservar la tradición y crear nuevos valores



Con siete marcas europeas, Bosch Termotecnia pertenece hoy en día a los fabricantes del sector, con mayor orientación internacional. La conservación de los valores y tradiciones de estas marcas, apreciadas por nuestros clientes, aumenta su popularidad y genera simpatía. Nuestros clientes confían en nosotros y son fieles a "su" marca.

La continua renovación y ampliación de nuestro programa de productos y servicios mantienen vivas y atractivas a las marcas. Son símbolo de calor y bienestar alrededor del hogar.



### **Condensación**

Al refrigerar el aire húmedo, se forman finas gotas de agua

## Bienestar mediante refrigeración

Aunque suene paradójico, la explicación es plausible: según la técnica de condensación, se refrigeran los gases de salida hasta que el vapor de agua contenido se condensa en los intercambiadores de calor en el aparato calefactor, liberando energía calorífica y transmitiéndola directamente al agua de la calefacción. Al contrario de las calderas convencionales, donde el calor contenido en los gases de salida sale al entorno, los aparatos de condensación aprovechan también esta forma de energía.

Esto significa un máximo ahorro en el consumo de gas, máximo confort en calefacción, mínimos costes de calefacción, y el máximo respeto por el medio ambiente. Por ello, las calderas murales a gas de condensación crecen de forma vertiginosa en Europa. Por ejemplo, en Alemania, ya representan más de un 50 % del mercado total de calderas murales a gas.

Nuestros aparatos de condensación tienen una alta reputación en el sector. Desde un inicio, hemos invertido mucho en esta tecnología. Por ello, los nuevos desarrollos de Bosch Termotecnia han sido y siguen siendo auténticos hitos en la técnica de condensación.

Nuestro amplio programa de condensación satisface todas las exigencias. Disponemos de calderas murales a gas de condensación, en diversas potencias y versiones: caldera mixta con servicio de calefacción y agua caliente, o caldera de sólo calefacción con posibilidad de conexión a un acumulador. También disponemos de calderas de pie a gas de condensación. Estas, son especialmente adecuadas para viviendas de mayores dimensiones y completan la amplia gama de nuestros productos.

Así, Bosch Termotecnia hace posible que todo el mundo disfrute del calor a través de la condensación.





### **Desiertos**

Su importancia económica se debe a las riquezas minerales, como son el gas natural y el gasóleo

## El calor desde lo más profundo

Los yacimientos de gas natural se encuentran tanto por debajo de la corteza terrestre como también bajo el fondo del mar. El gas es especialmente adecuado para sistemas de calefacción, con bajo consumo energético y, entre los recursos energéticos fósiles, es el más compatible con el medio ambiente.

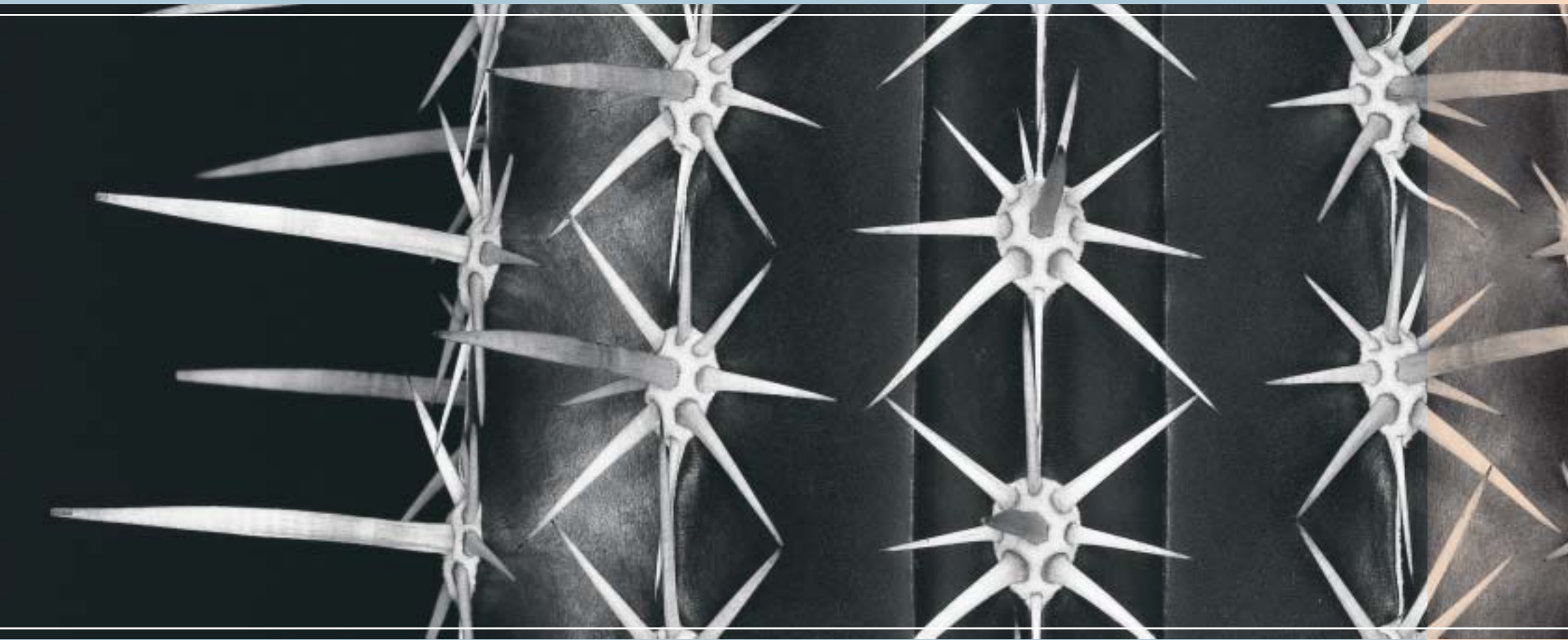
Las calderas a gas convencen por su bajo consumo de energía, bajas emisiones y sencillo manejo. Otras ventajas son su construcción compacta, que facilita su instalación en cualquier lugar, así como su funcionamiento silencioso. La buena reputación de las calderas a gas de Bosch Termotecnia, tiene sus motivos: por un lado, está la larga experiencia, por el otro, la mejora continua y optimización de estos productos. Bosch Termotecnia es el segundo proveedor en el mundo de calderas murales a gas.

Ofrecemos un amplio programa de calderas a gas. Tanto para pisos, casas unifamiliares o un gran bloque de pisos, hay soluciones para las diferentes necesidades y situaciones de instalación.

Como el gas natural, también nuestros yacimientos de petróleo están en las profundidades y realizan una aportación importante al abastecimiento de energía. Sobre todo en regiones donde el abastecimiento de gas es insuficiente, muchos consumidores finales apuestan por calderas de gasóleo para calentar su vivienda y obtener el agua caliente.

Ya que tenemos el afán de considerar todos los deseos de nuestros clientes, también tenemos una amplia oferta de modernas calderas de pie a gasóleo.





## **Los Cactus**

Acumulan agua y adoran el sol

## La naturaleza es nuestro modelo

Las plantas obtienen la mayor parte de su energía de la luz solar. La tecnología solar pone en práctica este ejemplo. Las instalaciones solares trabajan de forma extremadamente económica y eficaz. Calentando el agua mediante la energía solar, el consumo de energía primaria se puede reducir hasta un 60 % por año. Además, una moderna instalación solar cuida el medio ambiente de forma mucho más eficaz que los sistemas convencionales.

Las instalaciones solares son fiables, sencillas de instalar, tienen una larga vida útil y son fáciles de manejar. Todas estas ventajas han despertado un creciente interés por parte de los usuarios finales.

Bosch Termotecnia ha reconocido esta tendencia desde hace años y ha desarrollado sistemas eficaces. Hoy ofrecemos las instalaciones solares como sistemas completos o como soluciones individuales para complementar los sistemas de calefacción existentes. Esta tecnología garantiza el mejor confort de agua caliente y el máximo respeto por el medio ambiente.

La preparación de agua caliente con energía solar requiere un sistema de acumulación. Especialmente en viviendas o casas grandes, con una gran necesidad de agua caliente, los acumuladores indirectos son la solución más oportuna.

El correcto dimensionamiento del acumulador permite la continua disponibilidad de suficientes cantidades de agua caliente, optimizando así el confort de agua caliente de forma económica.

Nuestros sistemas de acumulación tienen en cuenta todas las necesidades. Están disponibles en distintos tamaños y diseños, siendo adecuados para cualquier situación de montaje. Están especialmente pensados para nuestras calderas y sistemas solares, y suponen un perfecto complemento. Una vez más, se evidencia la filosofía de Bosch Termotecnia de ofrecer soluciones integrales.





### **Los géisers**

Fuentes calientes en zonas volcánicas de reciente creación

## Fuentes de calor para el hogar

Los calentadores de agua a gas representan el mayor confort en agua caliente, bajo consumo energético y respeto por el medio ambiente.

Es la solución adecuada, cuando la preparación de agua caliente se quiere hacer de forma independiente a la calefacción.

Bosch Termotecnia ha fomentado de forma continua y lo sigue haciendo, la mejora e incremento de prestaciones de estos aparatos, además de contar con una larga tradición en este segmento de productos. Hoy, Bosch Termotecnia es uno de los mayores fabricantes de calentadores de agua a gas a nivel mundial.

Los calentadores de agua a gas de Bosch Termotecnia están disponibles en una gran variedad de potencias, tamaños y prestaciones. Todos trabajan según el principio de flujo continuo, especialmente ahorrativo de energía, según el cual el aparato se pone en funcionamiento sólo en el momento en el que realmente se necesita agua caliente. Un adicional ahorro de energía se consigue a través del generador hidrodinámico, una novedad mundial, con el que hemos vuelto a fijar hitos tecnológicos en la técnica del calentamiento del agua.

Bosch Termotecnia también ofrece calentadores eléctricos.

Estos aparatos son muy fáciles de montar. Su instalación no necesita ningún esfuerzo para conexiones a chimenea u otras medidas constructivas. Además, su funcionamiento es muy confortable y ahorra mucha energía. Se instalan justo allí donde se necesita el agua caliente. Por lo tanto se suprimen las pérdidas de calor por tuberías largas.

Bosch Termotecnia ofrece calentadores eléctricos para cualquier demanda: calentadores eléctricos instantáneos y termos eléctricos en diferentes tamaños y para todos los tipos de abastecimiento. Sus ventajas son su moderna tecnología, el alto grado de eficacia debido a un excelente aislamiento, dimensiones compactas y un diseño agradable.





### **La piel humana**

Un importante órgano sensorial, que regula perfectamente la temperatura

## Una buena temperatura ambiental difiere de persona a persona

Los sistemas de regulación y control son el interfaz entre las personas y los sistemas de calefacción. Así, la potencia de la calefacción se ajusta a las necesidades de calor individuales y otros condicionantes de la vivienda.

Distinguimos entre sistemas de regulación en función de la temperatura del local y sistemas de regulación en función de la temperatura exterior. Los primeros regulan la temperatura de ida del sistema de calefacción, en dependencia de la temperatura interior de la vivienda o local. Este tipo de regulación se utiliza especialmente en pisos. Para viviendas más grandes y casas unifamiliares, es más apropiada la regulación en función de la temperatura exterior. Estos, ajustan siempre la temperatura del agua de la calefacción a la situación atmosférica existente.

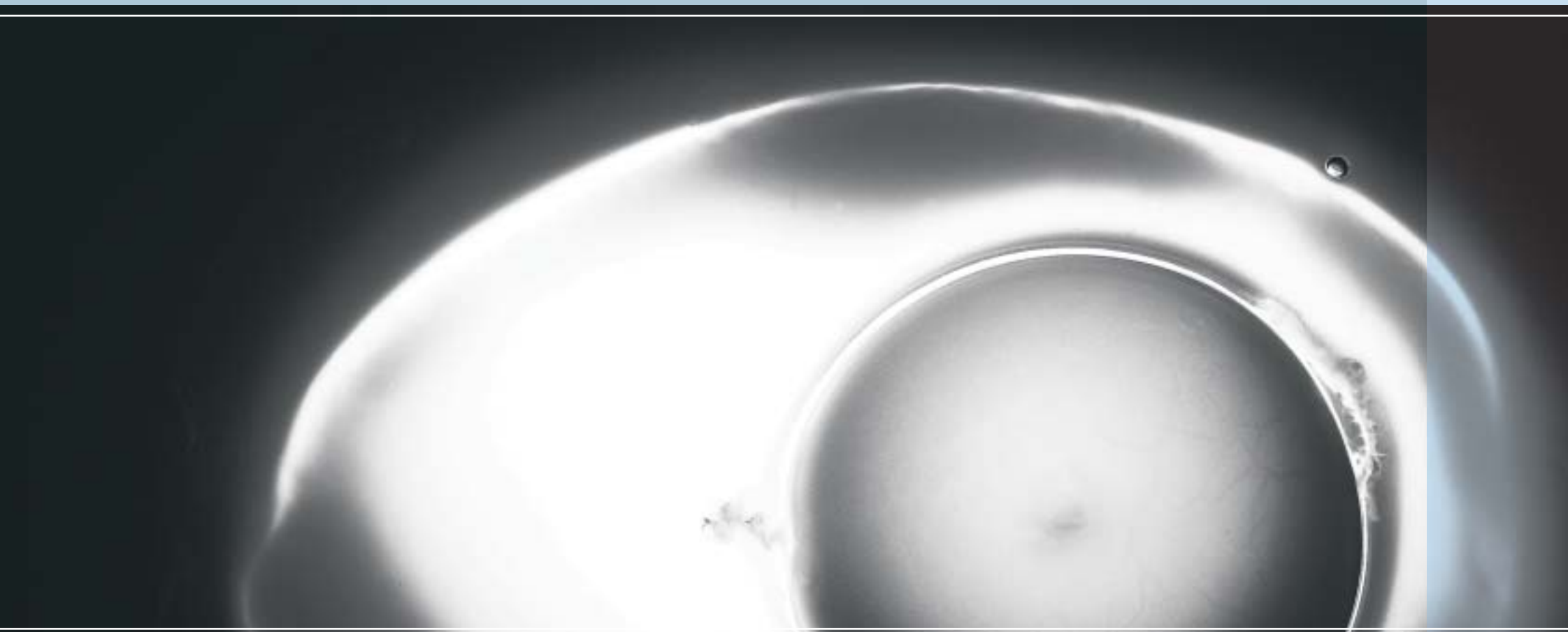
Bosch Termotecnia ofrece un amplio programa de regulación. Para cada aparato de calefacción existe el sistema de regulación adecuado. Tanto la regulación en función de temperatura interior o exterior, nuestros aparatos de regulación aseguran en todas partes una potencia de calefacción optimizada y la temperatura deseada en la vivienda. Son de fácil manejo y tienen un atractivo diseño.

Muchas casas, cuando se calientan, ceden calor al entorno y entra aire frío del exterior. Para una buena calidad del aire ambiental, es sin embargo necesario la entrada periódica de aire fresco. Este es el motivo, por el que se debe ventilar periódicamente. Sin embargo, ello significa la pérdida de energía valiosa.

Un sistema potente de ventilación con recuperación del calor, procura que estas pérdidas de calor se reduzcan al mínimo, transmitiéndose el calor del aire de salida al aire fresco entrante.

Bosch Termotecnia ofrece un sistema de ventilación ingenioso para viviendas que, durante el intercambio de aire, cede una gran parte del calor al aire entrante y ahorra así hasta un 56 % de energía frente a viviendas sin sistema de ventilación.





## **El huevo**

Una nueva vida - cuidada de la mejor forma posible

Servicio muy cerca del cliente

## Bosch Termotecnia - el servicio integral es nuestro deber

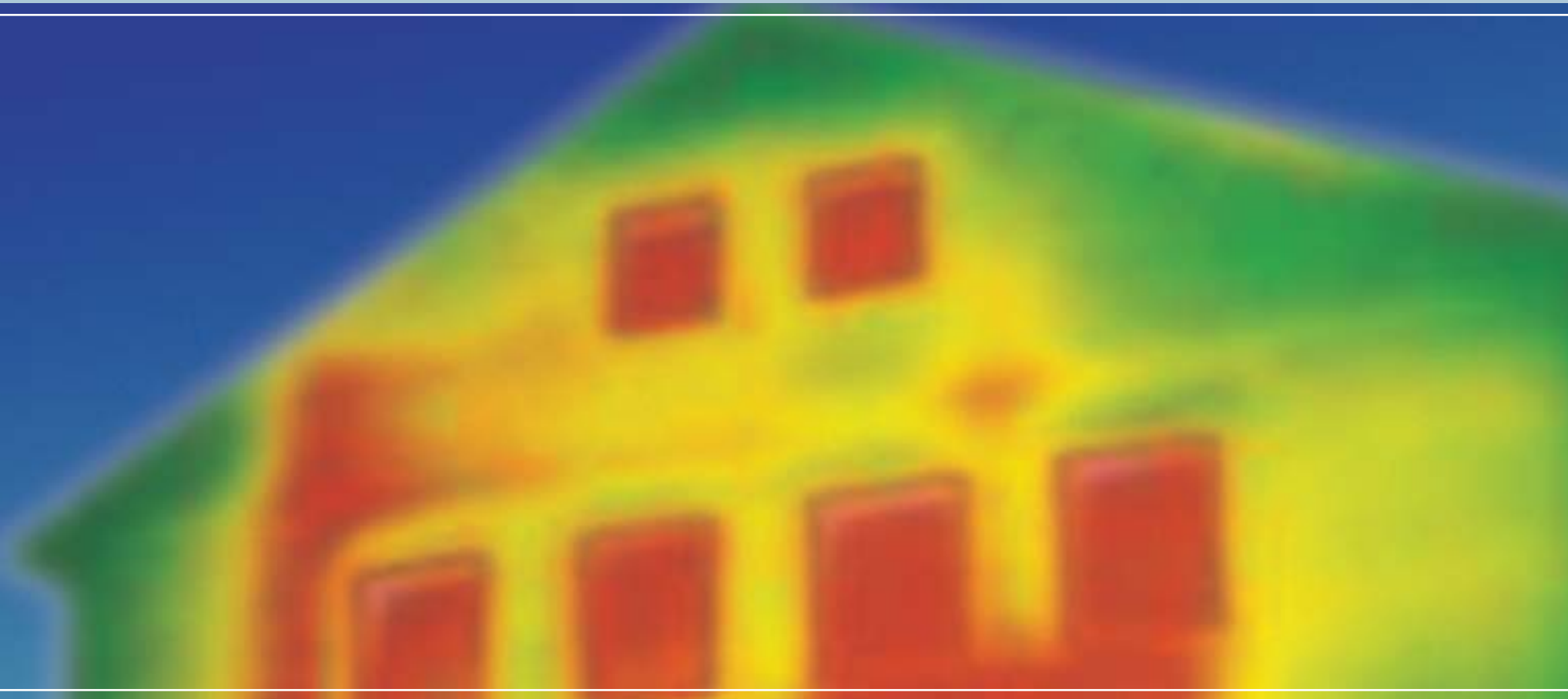
**B**osch Termotecnia no sólo significa productos innovadores, de larga vida útil y especialmente compatibles con el medio ambiente, sino también amplias prestaciones de servicio.

Nuestra oferta de servicios es analizada continuamente y comparada con las expectativas de nuestros clientes, cuya opinión es importante para nosotros. Si las necesidades de los clientes cambian, también nosotros cambiamos. Nuestros clientes son todos aquellos que utilizan, distribuyen, instalan, mantienen nuestros productos y demandan nuestros servicios.

Ofrecemos una amplia gama de servicios a nuestros clientes. Disponemos de una amplia red de servicios oficiales de asistencia técnica, que garantiza una cobertura nacional completa. Disponemos desde un Call Center para facilitar la gestión de los avisos de asistencia técnica, hasta líneas de asesoramiento técnico al profesional y de atención al usuario final.

Naturalmente también estamos presentes en Internet. Las informaciones sobre Junkers en España se encuentran con un solo clic en [www.junkers.es](http://www.junkers.es), y sobre nuestra división en [www.thermotechnik.com](http://www.thermotechnik.com).

Ofrecemos a nuestros clientes, centros de formación modernos, medios publicitarios y materiales publicitarios para el punto de venta, acciones publicitarias hechas a la medida de nuestros clientes, así como un amplio material informativo. Trabajamos en la continua renovación y modernización de estas actividades mirando hacia el futuro y aprovechando los nuevos medios existentes: CD-Rom, Extranet,... Todo esto, con un objetivo; el éxito de nuestros clientes.



### **La termografía**

Las fuentes de calor en la temperatura ambiente, sólo son visibles para el ojo humano, no se utilizan cámaras especiales

Cómo pensamos, cómo actuamos

## Bosch Termotecnia - así vemos las cosas

Nuestros valores se basan en las convicciones del fundador de nuestra empresa. Nos sentimos especialmente identificados con la calidad, innovación y orientación hacia los clientes.

Estamos en proceso continuo de cambio y mejora. Nuestras ideas y nuestras actuaciones se caracterizan por la búsqueda de calidad, fiabilidad y la consideración de los deseos de nuestros clientes tanto internos como externos. Somos un equipo internacional, que intenta mantener una colaboración franca y leal, y que aspira a conseguir respeto mutuo y entendimiento.

Nuestro éxito se basa en una red empresarial con carácter internacional formada por colaboradores cualificados y motivados. Nuestra filosofía de trabajo implica actuar de forma valiente, empresarial, tratando de solucionar los conflictos de forma profesional y consensuada.

Productos y actuaciones que respetan el medio ambiente y buenas condiciones laborales en nuestros centros de todo el mundo, son nuestra contribución a la sociedad del futuro.



### **Norteamérica**

Norteamérica es uno de los mercados crecientes  
Queremos aprovechar este potencial de crecimiento a través de nuestras delegaciones comerciales en Canadá y EEUU

### **América del Sur**

También aquí se espera para los próximos años un crecimiento del mercado de la Termotecnia. Con nuestras sociedades comerciales en Chile, Brasil y Argentina, así como representaciones en Bolivia, Colombia, Perú, Uruguay y Venezuela, estamos bien preparados para ello.

Dónde estamos

## Bosch Termotecnia - como en casa, en todo el mundo

Hoy en día, nuestra actividad abarca los cinco continentes y, en total 185 países. Nuestra red de centros de producción y desarrollo se completa con una red de distribución mundial. Bosch Termotecnia tienen ocho centros de producción en seis países.



### Wernau - Alemania

Aprox. 1600 colaboradores. Superficie: 98.000 m<sup>2</sup>.  
Fabricación de aparatos de calefacción a gas de condensación.  
Sede central de la división Bosch Termotecnia.



### Saint Thégonnec - Francia

Aprox. 250 colaboradores. Superficie: 17.000 m<sup>2</sup>.  
Fabricación de calderas de pie a gas y gasóleo así como de acumuladores en acero fino.



### Manisa - Turquía

Aprox. 500 colaboradores. 22.000 m<sup>2</sup> de superficie. Fabricación de calderas murales a gas.



### Drancy - Francia

Aprox. 370 colaboradores. Superficie: 12.800 m<sup>2</sup>. Fabricación de calderas murales a gas.



**Shunde - China**

Aprox. 850 colaboradores. Superficie: 68.000 m<sup>2</sup>.  
Fabricación de calentadores de agua a gas.



**Clay Cross - Gran Bretaña**

Aprox. 230 colaboradores. Superficie:  
8.000 m<sup>2</sup>. Fabricación de calderas de pie a  
gasóleo.



**Aveiro - Portugal**

Aprox. 1200 colaboradores. Superficie: 158.000 m<sup>2</sup>.  
Fabricación de calentadores de agua a gas.



**Worcester - Gran Bretaña**

Aprox. 900 colaboradores. Superficie: 18.000 m<sup>2</sup>.  
Fabricación de calderas murales y de pie a gas.

A satellite view of the Earth from space, showing the continents of Europe, Africa, Asia, and Australia. A white circle is drawn around the Asia and Australia region. The text is overlaid on the image.

## Europa

Europa es donde estamos más fuertemente representados; por algo están también aquí las raíces de Bosch Termotecnia. Una amplia red de distribución, así como varios centros de producción se extienden por todo el continente. Inmejorables premisas para seguir ampliando la fuerte posición de mercado de Bosch Termotecnia.

## Asia y Australia

En las regiones económicas emergentes del Extremo Oriente vemos grandes oportunidades de crecimiento para el futuro. Estamos muy bien preparados para ello, con nuestras delegaciones comerciales y representaciones en el Próximo Oriente, en la India, Taiwan, Singapur, las Filipinas y en China (donde también producimos). También distribuimos nuestros productos en Australia y Nueva Zelanda.

# BOSCH

Robert Bosch España, S.A.  
Ventas Termotecnia (VTT)  
Hnos. García Noblejas, 19  
28037 Madrid  
España  
[www.junkers.es](http://www.junkers.es)  
[www.thermotechnik.com/Junkers-spain](http://www.thermotechnik.com/Junkers-spain)